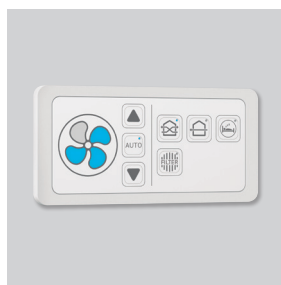




Decentralna enota za prezračevanje z izkoriščanjem toplote, namenjena posameznim prostorom v stanovanjskih ali poslovnih objektih. Njeno oblikovanje omogoča prilagoditev vsakemu okolju. Učinkovitost do 93%. Brezkrtačni motor z elektronskim krmiljenjem nizke porabe. Sistem prezračevanja z reverzibilnim motorjem in keramičnim toplotnim izmenjevalnikom. Zasnovan za neprekinjeno delovanje, enota prilagaja pretok zraka sorazmerno glede na raven vlage, zagotavljajo odlično kakovost zraka v notranjosti.

- PULSE 160 naj bi deloval v parih; ena enota dovaja svež zrak, druga pa izsesava.
- Tiha ventilator.
- Visoko učinkovit keramični toplotni izmenjevalnik.
- Alternativni sistem prezračevanja. Cikli oskrbe in izsesavanja v 50-ih in 70-ih sekundah.
- Filtri ISO Coarse 60% na obeh koncih izmenjevalnika za optimalno zaščito zdravja.
- Nadzor odmrzovanja ni potreben.
- Pretok zraka do 43 m³/h.
- Napetost napajanja: 220 - 240V, z uporabo dodatne opreme PULSE CONTROL PRO.
- Nadzorna enota PULSE CONTROL PRO, z porabo moči 2,9W, je sposobna nadzorovati do 6 enot.
- 4 hitrosti na daljinskem upravljalniku.
- Daljinski upravljalnik z možnostjo sinhronizacije različne opreme (do 6).
- Sorazmeren pretok glede na higrostat.



Daljinski upravljalnik PULSE.

Specifične aplikacije



VMC posamezna bivališča



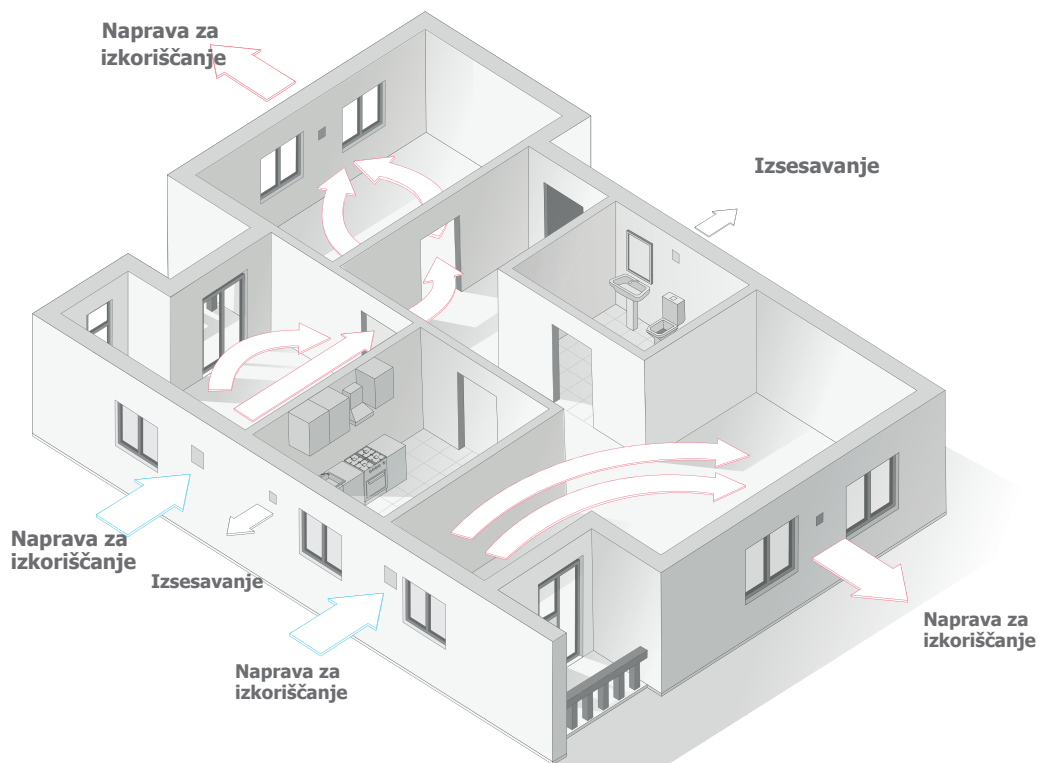
VMC večstanovanjski bloki



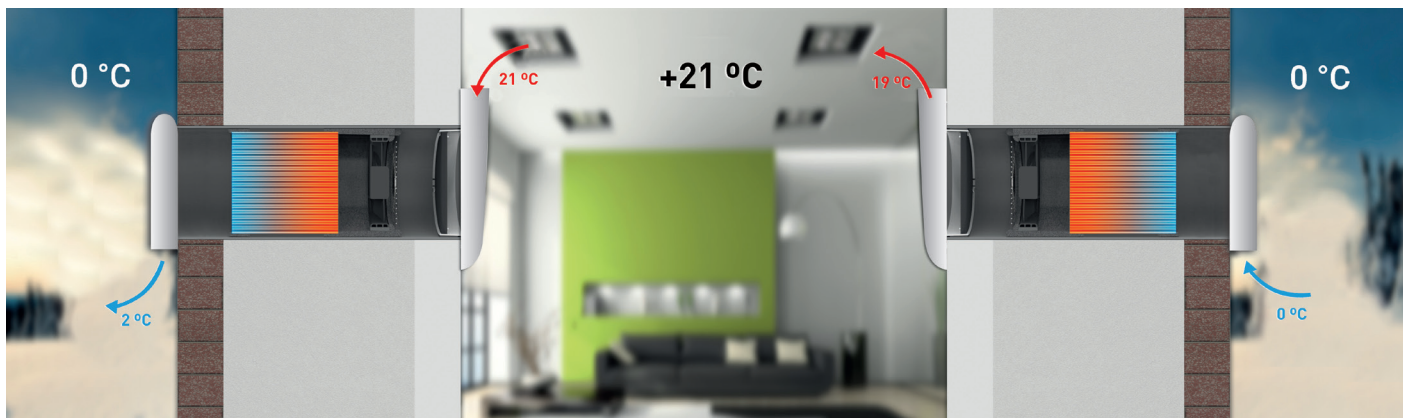
Enota za ohranjanje toplote

Princip delovanja

Enote PULSE 160 naj bi delovale v parih; ena naprava dovaja svež zrak v bivališče, medtem ko druga izsesava onesnažen zrak.



ZIMSKO IZKORIŠČANJE ENERGIJE



NAMESTITEV V ŠTIRIH KORAKIH

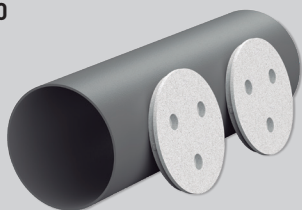
Ko gre za novo gradnjo stavb, lahko nameščevalci raje postavijo enoto korak za korakom.

1. PREDMONTAŽA

V tej fazi stene niso ustrezno končane. Nameščevalec izvrti luknjo v steno in namesti montažno cev.

Na voljo sta dva modela montažnih cevi, odvisno od širine stene. Montažne cevi se dostavijo z dvema pokrovoma, ki ščitita stavbo pred vdorom umazanije/vode.

500 mm: **PULSE 160 MT500**
700 mm: **PULSE 160 MT700**

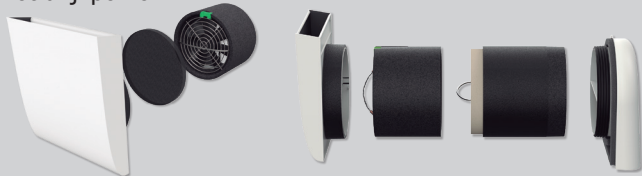


2. KONČNA NAMESTITEV

Ko je gradnja končana, lahko nameščevalec naroči in namesti preostale dele, ki sestavljajo celotno napravo PULSE 160.

PULSE 160 FINAL INSTALLATION SET

Vključuje: ventilator, toplotni izmenjevalnik, filtre in notranji pokrov.



3. ZUNANJI ZAKLJUČEK

Naslednji korak je izbira zunanjega zaključka. Na voljo sta dve možnosti:

ZUNANJI POKROV



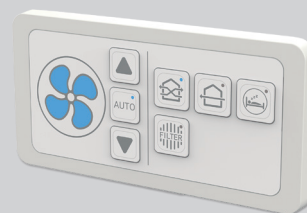
OKENSKA ODPRTINA



4. ZAGON

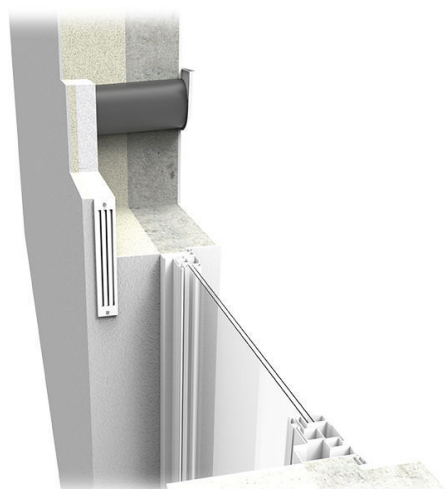
Za zagon je potreben daljinski upravljalnik. Daljinski upravljalnik, ki je na voljo kot dodatna oprema, lahko upravlja do 6 enot.

PULSE CONTROL PRO



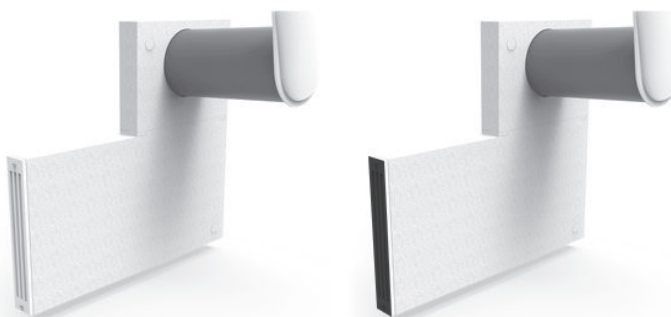
OKENSKA ODPRTINA

Enota se lahko namesti v okensko odprtino, kar zagotavlja povečano absorpcijo zunanje hrupa. Zunanji sistem toplotne izolacije in zaključka (EIFS) mora biti debel le 80 mm.



PREDNOSTI:

- Komaj opazno na fasadi.
- Zelo visoka absorpcija zunanje hrupa.
- Visoka raven toplotne izolacije.
- Enostavna namestitev in čiščenje.
- Dve barvi na voljo za zunanjo rešetko: bela in antracit.

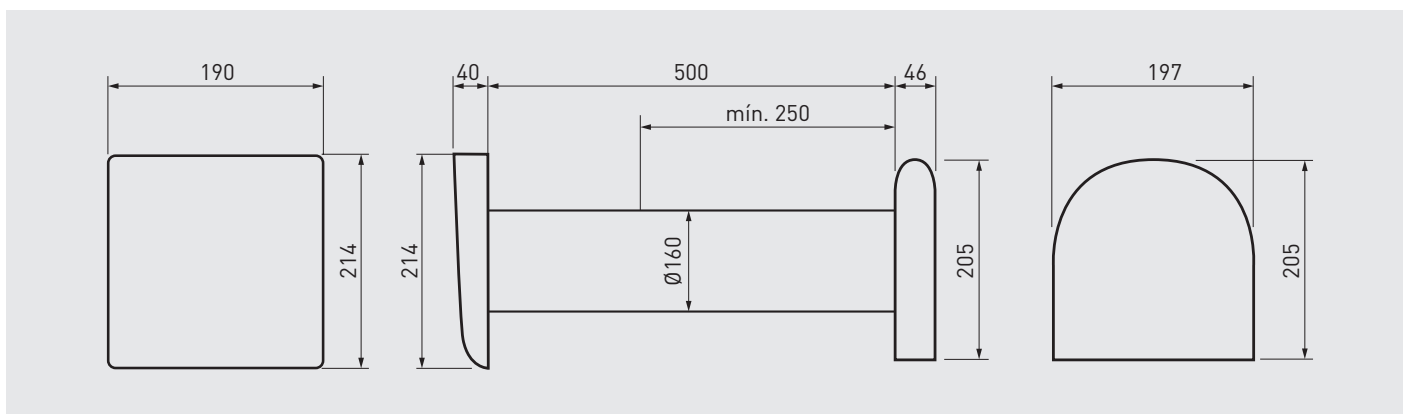


TEHNIČNE PODROBNOSTI

Nujno je preveriti, ali so električne značilnosti (napetost, tok, frekvenca, itd.), ki so navedene na tablici motorja, združljive s tistimi namestitve.

Model	Hitrost	Absorbirana moč (brez kontrole) (W)	Pretok zraka (m ³ /h)	Nivo pritiska zraka (dBA) at 2 m	Učinkovitost izkoriščanja toplote glede na EN13141-8
PULSE 160	1	0,9	16	14	81,6
	2	1,1	22	20	
	3	1,6	30	32	
	4	2,8	43	35	

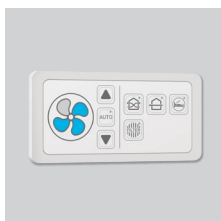
DIMEZIJE (mm)



DODATKI



PULSE FILTER SET
Komplet za filtre



PULSE CONTROL PRO
Nadzorna enota



ZUNANJI POKROV



MONTAŽNE CEVI
(550 & 750 mm)
PULSE 160 MT500.
PULSE 160 MT700.



PULSE 160 KOMPLET ZA KONČNO NAMESTITEV
- Pokrov dovoda.
- Tihi ventilator.
- Visoko učinkovit toplotni izmenjevalnik.
- Filtri PM2,5.



OKENSKJE ODPRTINE
- Komaj opazno na fasadi.
- Povečana zvočna zaščita.