



DU'YHU'Xca U 'N' g'ghYa cj 'nU'fY'j dYfUWYc'
 hcd'chY'n'b]n_c dcfUvc 97'a chcf'Yj 'b'
 j 'gc_c' i 'b_cj 'hja 'hcd'chb]a]'na Yb'Yj U'WY
 j 'dfch'rc b]n] YXV'z'bU'j c'c' hU_c'j'
 fUn] 'W'cV i h]Y fKc' - & 'cV i h]Y Y[U'
 c_fY] Ub'Uc' 'chh X]j 'fUn] 'WYbU'd]Y fKc'
 , & 'c_fY] Ub'U' 'U'Y'btbY' hcd'chYc'

9bchY'nU] chUj 'U'c' bYdfY 'b'Yb' 'b'
 i fUj bchY'Yb' g'ghYa 'dfYnfU' Yj Ub'Uz'
 'ngYgUj U'c' j 'U'Y'Yb' 'b' nUghU'Y' nFU' 'jn'
 a c_f] 'dfcgh'f'c'j 'h'f' 'g'c' U'gbc' j bU'Y'U'c'
 h'Ya dYf]fU'b' 'b' Z'h]fU'b' 'g' Y'nfU' 'j' 'V]j Ub'Y'
 d'f'c'gh'f'Y' " Cdh]a 'h]fU'b' nU'gbc'j U'ca c] c U'
 g_ 'UXbcgh'n'bU'j 'j'Y'a] g'U'bXU'fX'z'
 nU] chUj 'U'ny'c' b]nY' 'b]j' c' i 'U'Ub'U'z'j 'gc_c'
 hcd'chbc' 'h'c' U'WYc' 'b'a] 'b]a U'bc' fUj Yb'
 \ fi dU'

J [fU'Yb] gYbncf'j 'U] Y'ca c] c U'
 Uj 'hca U'g_c' g'YX'Yb'Y'j 'U'Ybcgh]j 'nUdfh'
 d'f'c'gh'f'Y' 'b' gcfU'na Yfbc' df]U] U'Ub'Y'
 \ 'h'f'c'gh]j Yb]h'U'c'f'Y'j "

9bchU'j gYVi 'Y' g'U'bXU'fX'bY' Z'h'fY' -GC'
 7cU'f'gY' *) i 'fi (k] 'X'c] cX] 'b'cX] cX] '
 nFU' U'z' XU'c' 'gh]j 'cXb] nFU' 'b' nU'Y' 'h'
 hcd'chb] 'na Yb'Yj U'Y'W'NU'Vc' 'yc' 'U_cj' cgh'
 nFU' U'Y' a c] c Y'j 'U'Ub' nU'X'c] cX' nFU' U'
 bU'a Y'gh] bY'cV] Yrb] Z'h'f'Y' DA % + \$i 'fi + L'
 J [fU'Yb' Y' % \$ \$i 'cV] c'z'] g'Y' U' h] fU'
 gU'a cX'Y'bc' U]] fc' bc' CV] cn' Y' Y'Y' d'cgY'WY'^
 i dcfU'Yb'z' _c' Y' h'Ya dYfU'h' fUj 'd'f'c'gh'f'Y'
 j 'j'Y'U'cX' h'Ya dYfU'h' fY'ni bU'z' 'b' Y'
 dfYXbcgh'U' d'f'c'gh'U' \ U'Yb'Y' "

G56=? 9BH5@= B9F5N@= =79

- Obnavljanje vlage za ohranjanje udobne in zdrave kakovosti zraka.
- Zmanjšano tveganje zmrzovanja: Zaščita pred zmrzovanjem se aktivira pri nižjih zunanjih temperaturah, kar povečuje učinkovitost.
- Poleti entalpični izmenjevalci zmanjšajo koncentracijo vlage v vhodnem zraku: Povečane energetske prihranke.



N5GB CJ 5BC N5
 9BCGH5J BC B5A 9GH4H9J

PRIJAZNO ZA NAMEŠČANJE

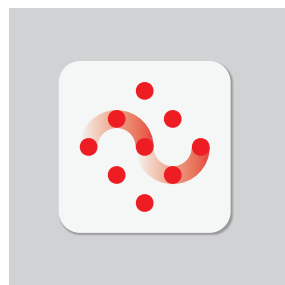
Vsestranski izdelek z prednostmi za namestitvev. Poti smeri pretoka zraka je mogoče prilagoditi, kar omogoča alternativne konfiguracije napeljav na kraju samem. Niz dodatkov omogoča končnemu uporabniku, da prilagodi funkcije sistema svojim specifičnim zahtevam.

ZNAČILNOSTI:

- Visoko učinkoviti protitočni toplotni izmenjevalniki, na voljo v občutljivi in entalpični različici.
- Motorji z nizko porabo EC.
- Minimalna raven hrupa.
- Samodejni/ročni obvoz.
- Možnost potiska skozi spodnjo stran.
- Nameščevalec prijazen.
- Uporabniku prijazen.
- Prilagodljiv.
- Modularnost: Integrabilna predgretje tuljave (neobvezno). Modul SERVOFLOW za konstanten pretok (neobvezno). Integrabilna sonda za VOC (neobvezno).
- Povezljivost prek komunikacijskega modula SPCM (neobvezno).



Zaslon na dotik
 Oddaljen (žični) zaslon na dotik na daljavo. Funkcije:
 - Enostavno upravljanje.
 - Nastavitve hitrosti.
 - Ročni obvoz.
 - Aktivacija povečanja.
 - Samodejna aktivacija načina.
 - Alarm za umazan filter.



Connectair
 S pomočjo opcionalnega modula SPCM lahko enota dostopa do sistema Connectair, S&P-jevega interneta stvari (IoT), ki omogoča nove načine uživanja v prezračevanju.



Prijazno ta nameščanje
 Preprost dostop do vseh komponent

Specifične aplikacije



TEHNIČNE PODROBNOSTI

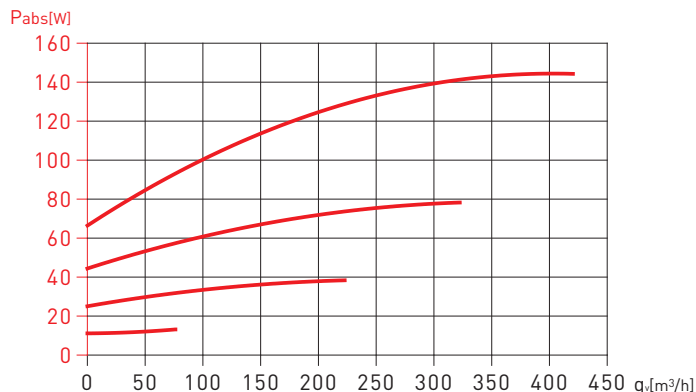
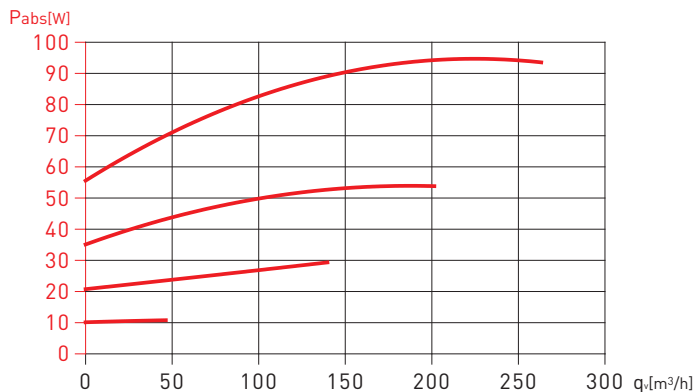
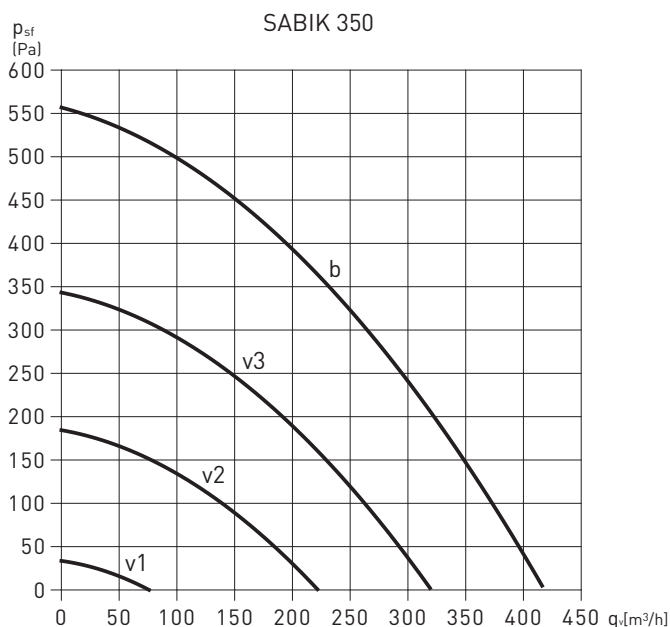
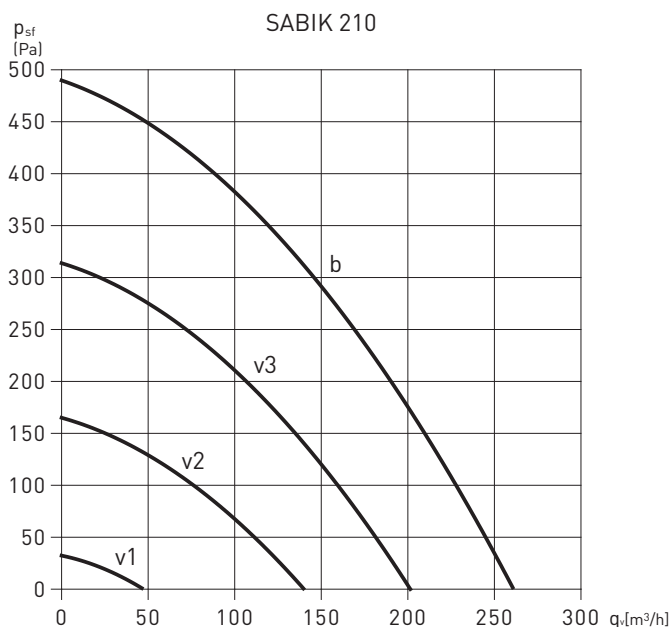
Nujno je preveriti, ali so električne značilnosti (napetost, tok, frekvenca, itd.), ki so navedene na tablici z oceno, združljive s tistimi namestitve.

Model	Napajanje	Maximalen pretok pri 100 Pa (m ³ /h)	Raven zvočnega tlaka, pri 1.5m (dB(A))	Največja absorbirana moč (W)	Največja učinkovitost* (%)	
					Občutljivo	Latentno
SABIK (standard)						
SABIK 210	230V 50/60Hz	225	36,5 (140 m ³ /h at 100 Pa)	87	92	-
SABIK 350	230V 50/60Hz	375	37,7 (250 m ³ /h at 135 Pa)	145	89	-
SABIK 500	230V 50/60Hz	550	43,1 (400 m ³ /h at 150 Pa)	265	90	-
SABIK E (enthalpy)						
SABIK 210 E	230V 50/60Hz	225	36,5 (140 m ³ /h at 100 Pa)	87	80	74
SABIK 350 E	230V 50/60Hz	375	37,7 (250 m ³ /h at 135 Pa)	145	83	80
SABIK 500 E	230V 50/60Hz	550	43,1 (400 m ³ /h at 150 Pa)	265	86	82

*Glede na EN 13141-7.

KARAKTERISTIČNE KRIVULJE

- q_v = Pretok (m³/h).
- p_{sf} = Statični tlak v pascalih (Pa).
- P_{abs} = Absorbirana moč (W).



v1 = Pretok za zaščito pred vlažnostjo
 v2 = Zmanjšan pretok zraka
 v3 = Nominalni pretok zraka
 b = Povečanje. Nepotrebna krivulja pri delovanju v avtomatskem načinu*

v1 = Pretok za zaščito pred vlažnostjo
 v2 = Zmanjšan pretok zraka
 v3 = Nominalni pretok zraka
 b = Povečanje. Nepotrebna krivulja pri delovanju v avtomatskem načinu*

*Avtomatski način bo nadziral hitrost med v1 in v3, odvisno od vlage/VOC-dodatka-/CO₂-dodatka-.

*Avtomatski način bo nadziral hitrost med v1 in v3, odvisno od vlage/VOC-dodatka-/CO₂-dodatka-.

KARAKTERISTIČNE KRIVULJE

- q_v = Pretok (m^3/h).
- ps_f = Statični tlak v pascalih (Pa).
- P_{abs} = Absorbirana moč (W)

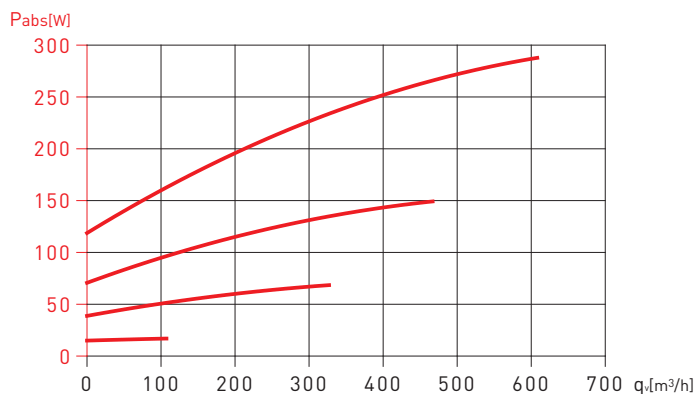
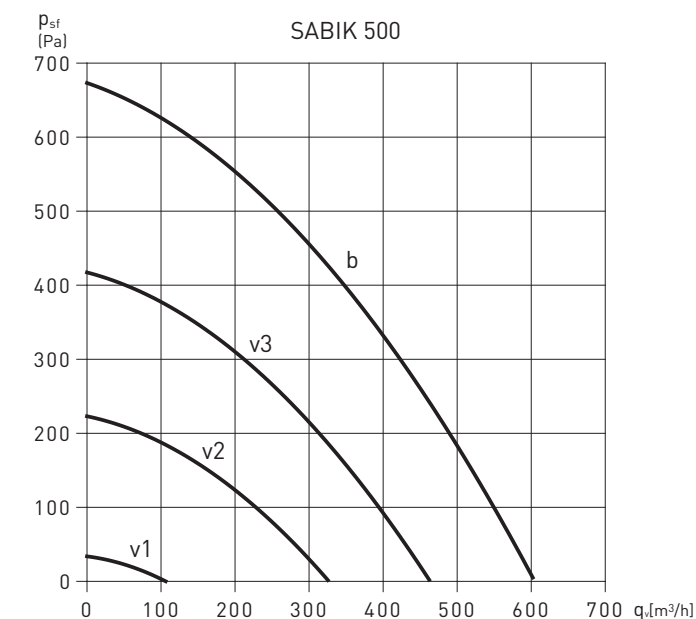
v_1 = Pretok za zaščito pred vlažnostjo

v_2 = Zmanjšani pretok zraka

v_3 = Nomiinalni pretok zraka

b = Povečanje. Nepotrebna krivulja pri delovanju v avtomatskem načinu*

*Avtomatski način bo nadziral hitrost med v_1 in v_3 , odvisno od vlage/VOC-dodatka-/CO₂-dodatka-



ZVOČNI PODATKI

Naslednje tabele prikazuje informacije glede zvočnega tlaka, merjenega na razdalji 1,5 m (Lp) (dB(A)) v skladu z referenčnimi točkami naloge.

Za več informacij o zvočnem spektru ali zvočnih podatkih za druge naloge obiščite naš spletni izbirnik: <https://easyvent.solerpalau.com/>

SABIK 210 - Dostava - Zvočni tlak (dB(A))			
(Pa)	225 m^3/h	150 m^3/h	100 m^3/h
150	-	32	27
100	38	31	25
50	37	28	24

SABIK 210 - Izsesavanje - Zvočni tlak (dB(A))			
(Pa)	225 m^3/h	150 m^3/h	100 m^3/h
150	-	41	37
100	45	39	34
50	44	37	30

SABIK 210 - Sevanje - Zvočni tlak (dB(A))			
(Pa)	225 m^3/h	150 m^3/h	100 m^3/h
150	-	37	33
100	43	35	30
50	42	33	28

SABIK 350 - Dostava - Zvočni tlak (dB(A))			
(Pa)	350 m^3/h	225 m^3/h	150 m^3/h
150	36	36	29
100	35	31	25
50	35	28	20

SABIK 350 - Izsesavanje - Zvočni tlak (dB(A))			
(Pa)	350 m^3/h	225 m^3/h	150 m^3/h
150	51	42	38
100	49	39	34
50	46	37	32

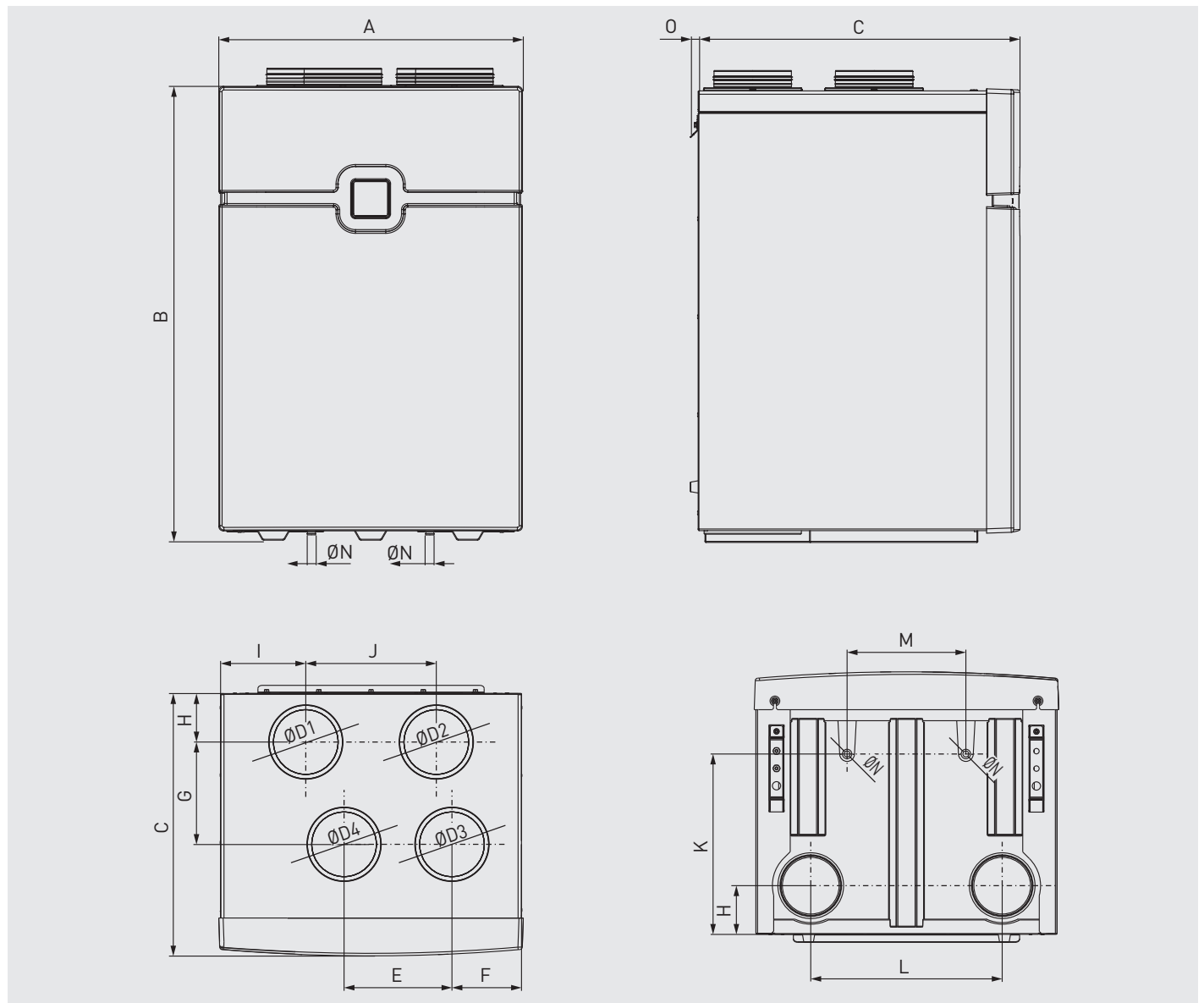
SABIK 350 - Sevanje - Zvočni tlak (dB(A))			
(Pa)	350 m^3/h	225 m^3/h	150 m^3/h
150	42	37	33
100	41	34	31
50	40	33	28

SABIK 500 - Dostava - Zvočni tlak (dB(A))			
(Pa)	500 m^3/h	350 m^3/h	200 m^3/h
150	43	42	31
100	43	39	28
50	42	35	24

SABIK 500 - Izsesavanje - Zvočni tlak (dB(A))			
(Pa)	500 m^3/h	350 m^3/h	200 m^3/h
150	53	46	39
100	52	44	37
50	50	42	34

SABIK 500 - Sevanje - Zvočni tlak (dB(A))			
(Pa)	500 m^3/h	350 m^3/h	200 m^3/h
150	44	41	34
100	43	39	31
50	42	37	28

DIMENZIJE (mm)

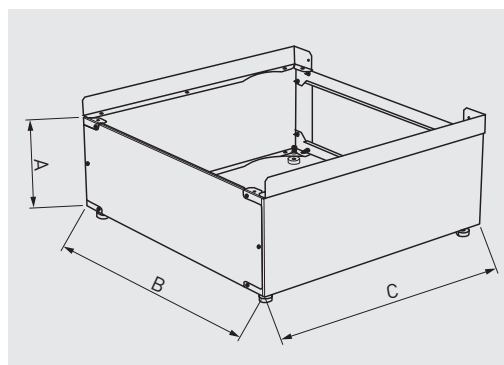


Model	A	B	C	D1	D2	D3	D4	E	F	G	H	I	J	K	L	M	N	O	Teža (kg)
SABIK 210	600	995	460	125	125	125	125	215	125	180	94	161	215	313	392	267	21	19	37
SABIK 350	700	1046	603	150	150	150	150	248	160	235	111	196	300	414	440	273	21	19	50
SABIK 500	700	1046	753	180	180	180	180	257	153	280	126	196	300	493	440	273	21	19	63

DIMENZIJE SABIK-FM (mm)



Neobvezna dodatna oprema za talno montažo

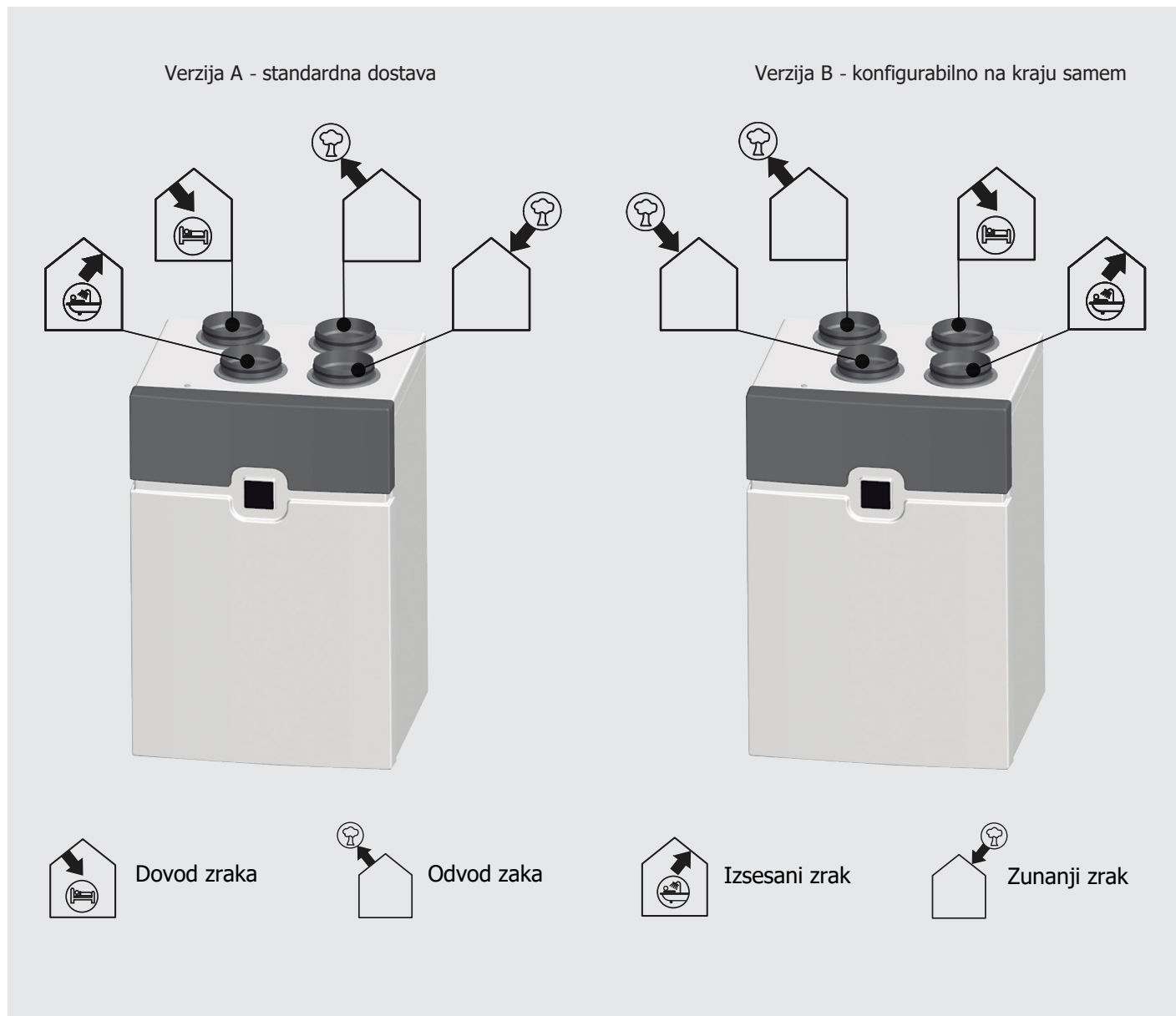


Model	A	B	C
SABIK-210 FM	250	600	376
SABIK-350 FM	250	700	512
SABIK-500 FM	250	700	662

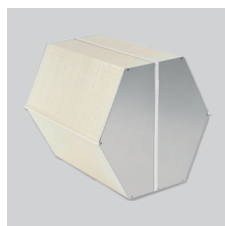
FLEXIBILNOST

Standardno so enote SABIK dostavljene z notranjimi povezavami na levi strani enote (verzija A). Vendar pa se lahko za prilagodljivo namestitvev prezračevalnega sistema roka spremeni na namestitvenem mestu.

Na spodnji sliki je prikazana konfiguracija zračnih povezav za verzijo A/B.



SPECIFIČNI DODATKI ZA SABIK



ENTALPIČNO JEDRO
Entalpični toplotni izmenjevalniki so na voljo kot dodatna oprema za preklap iz standardne enote v entalpično različico.



**KIT TOBERAS D150/160
KIT TOBERAS D180/200**
Elementi za zmanjšanje za premer cevi $\varnothing 160$ mm in $\varnothing 200$ mm. Uporabljajo se lahko s SABIK 350 oziroma SABIK 500.



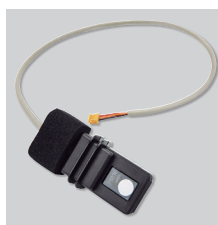
SPCM
Komunikacijski modul. Nadzor enote za rekuperacijo toplote prek oblaka (platforma CONNECTAIR).



SABIK F
Nabori za zamenjavo filtrov G4/G4 in G4/F7.



SABIK-PH
Predgretje tuljav je mogoče integrirati v opremo. Pripravljeno za uporabo (Plug&Play).



SABIK-VOC
Sonda za merjenje hlapljivih organskih spojin (VOC) se lahko integrira v enoto. Pripravljeno za uporabo (Plug&Play).



SABIK-WMC
Nosilec za montažo ob steni.



SABIK-NEMBUS-SF
Modul za konstanten pretok, ki ga je mogoče integrirati v enoto. Pripravljen za uporabo (Plug&Play).



DSI
Suhi sifon.



SABIK-FM
Nosilec za talno namestitve

ELEKTRIČNI DODATKI



AIRSENS C02
CO₂ - Senzor kakovosti zraka v notranjih prostorih za prezračevanje s prilagajanjem na zahtevo. Napajanje: 230V 50 Hz. Izhod: 0-10V. Največ 4 senzorje na enoto. Različice: VOC in RH.



AIRSENS RF C02
CO₂ - Senzor kakovosti zraka v notranjih prostorih za prezračevanje s prilagajanjem na zahtevo. Napajanje: 230V 50 Hz. Brežžična radijska komunikacija. Potreben je sprejemnik REC, AIRSENS RF. Največ 4 senzorji na sprejemnik. Različice: VOC in RH.



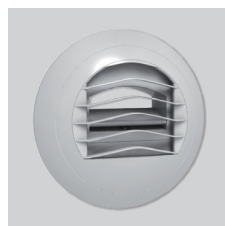
REC. AIRSENS RF
Brezžični radijski sprejemnik za nadzor do 4 senzorjev AIRSENS RF.



AIRSENS WIFI C02
CO₂ Senzor kakovosti zraka v notranjih prostorih za prezračevanje s prilagajanjem na zahtevo. Napajanje: 230V 50Hz. Komunikacija prek WIFI. Spremljanje kakovosti zraka in nadzor enote za rekuperacijo toplote* prek oblaka (platforma CONNECTAIR). Različice: VOC in RH.

*Za nadzor enote za rekuperacijo toplote prek oblaka je potrebna dodatna oprema SPCM.

DODATKI ZA MONTAŽO



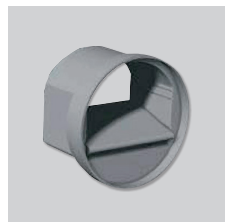
**BARJ
BARP**
Samodejno prilagodljivi
sesalni vhodi.



BDOP
Supply and extraction
inlets.



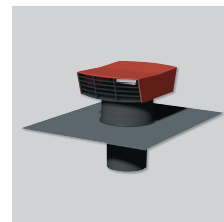
RDR
Samodejni
regulatorji pretoka.
Namestijo se v
notranjost kanala.



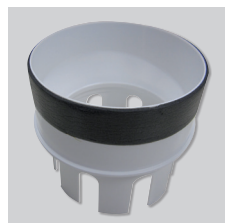
RD BP
Samodejni nizkotlačni
regulatorji pretoka.
(20-100 PA)
Namestijo se v
notranjost kanala.
Premer 80 mm.
Pretok: 15 ali 30 m³/
h.



RD BP SM
Samodejni regulatorji
pretoka. Namestijo se
v notranjost manšete
šob BDOP. Premer 80
mm. Pretok: 15 ali 30
m³/h.



CT
Kritine za streho.



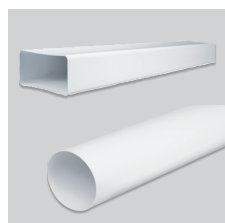
ADRF 100/80
Reducer za
povezovanje trdih
kanalov različnih
premerov.



GPR-ISO
Trdi izolirani kanali.



**GP
GPX
GP-PRO
GP-ISO**
PVC kanali.



TUBREC
Pravokotni kanali iz
ognjevarne plastike.



LAF
Fleksibilna zvočna
povezava. Dolžine:
modeli 0,5 in 1 m.



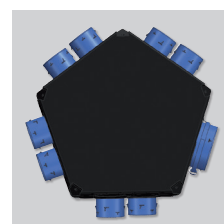
LA
Zvočna povezava.



FLEXIREC
Pol-fleksibilni
podolgovati kanali.



PLENUM UNI EXT 6+1
Izoliran dovodni
plenum s
priključkom Ø
125/150-160 mm, 1
izhodom za kuhinjo
Ø 125 mm in do
največ 6 izhodi za
kopalnico Ø 80 mm.



PLENUM UNI IMP 8
Izoliran dovodni
plenum s sesanjem
Ø 125/150-160 mm
in do največ 8
izhodi za suhe
prostore (jedilnica,
dnevna soba,
spalnica) Ø 80 mm.

FLEXICIR
Krožni podolgovati
kanali.